

PÔDORYS 3.NP
3.25, 3.26 , 3.38

1.01
TD 500/160 SILENT T IP44
ULTRA TICHÝ DIAGONÁLNY
VENTILÁTOR DO
KRUHOVÉHOPOTRUBIA S DOBEHOM;
V PODHLÁDE;
KRYTIE-IP44;
2,7kg;
Vv=230m³/h;
ELE - P=53 W, (1~230V,50Hz),I=0,21A

1.05
BALANCE-E 160
ODVODNÝ PLASTOVÝ VENTIL Ø160;
V PODHLÁDE;
3ks

1.05
BALANCE-E 160
ODVODNÝ PLASTOVÝ VENTIL Ø160;
V PODHLÁDE;
3ks

1.02
MFL 160 G4
FILTRAČNÁ KAZETA
REVÍZNY OTVOR 600x600

1.01
TD 500/160 SILENT T IP44
ULTRA TICHÝ DIAGONÁLNY
VENTILÁTOR DO
KRUHOVÉHOPOTRUBIA S DOBEHOM;
V PODHLÁDE;
KRYTIE-IP44;
2,7kg;
Vv=230m³/h;
ELE - P=53 W, (1~230V,50Hz),I=0,21A

1.03
RSK 160
SPÄTNÁ Klapka

1.08
QX100T
VENTILÁTOR V PODHLÁDE,
VRÁTANE SPÄTNEJ KlapKY A DOBEHU
KRYTIE-IPX4
Vv=100m³/h
ELE - P=28 W, (1~230V,50Hz)

1.06
NOVA-D-2-425x325
DVEROVÁ MriežKA
NEPRIEHLADNÁ

1.02
MFL 160 G4
FILTRAČNÁ KAZETA

1.03
RSK 160
SPÄTNÁ Klapka

1.07
NOVA-D-2-525x325
DVEROVÁ MriežKA
NEPRIEHLADNÁ

LEGENDA MIESTNOSTÍ

Č.M.	NÁZOV MIESTNOSTI:	PLOCHA	POVRCHY		
			PODLAHA	STENY	STROP
3.25	WC ŽENY	10,70m²	PO 01 KERAMICKÁ DLAŽBA	KER. OBKLAD v=1200 INT NÁTER - FAR. ŠEDÁ	SDK PODHLAD INT NÁTER - FAR. ŠEDÁ
3.26	WC MUŽI +SPRCHA	16,30m²	PO 01 KERAMICKÁ DLAŽBA	KER. OBKLAD v=1200 INT NÁTER - FAR. ŠEDÁ	SDK PODHLAD INT NÁTER - FAR. ŠEDÁ
3.38	UPRATOVAČKA ZÁZEMIE	8,10m²	PO 01 KERAMICKÁ DLAŽBA	KER. OBKLAD v=1200 INT NÁTER - FAR. ŠEDÁ	SDK PODHLAD INT NÁTER - FAR. ŠEDÁ

ÚŽITKOVÁ PLOCHA CELKOM 35,10m²

POZNÁMKY

- 1) TECHNICKÁ SPRÁVA JE NEODEDELITEĽNOU SÚČAŤOU VÝKRESOVEJ DOKUMENTÁCIE
- 2) POTRUBIA VEDENÉ POD STROPOM SÚ PRICHYTENÉ NA ZÁVESOCH VZDIALENÝCH OD SEBA PODĽA TECHNOLOGICKÉHO PREDPISU VÝROBCU DANÉHO MATERIÁLU POTRUBIA
- 3)SKUTOČNÉ ROZMERY POTRUBIA DOMERAŤ NA STAVBE, TRASOVANIE PRISPÔSOBIŤ SKUTOČNOSTI ZISTENEJ NA STAVBE
- 4) VZDUCHOTECHNICKÉ POTRUBIA KOTVIŤ MIN. KAŽDÝCH 2000-3000mm
- 5) DISTRIBUČNÉ PRVKY A ZARIADENIA OSÁDZAŤ V KOORDINÁCII S DODÁVATEĽOM PODHLADU A OSVETLENIA
- 6) ROZVODY VZDUCHOTECHNICKÝCH POTRUBÍ BUDÚ PODĽA POTREBY TEPELNE IZOLOVANÉ
- 7)PRI PRECHODOCH POTRUBÍ CEZ POŽIARNE DELIACU KONŠTRUKCIU MUSÍ BYŤ SVETLÁ VZDIALENOSŤ MEDZI POTRUBIAMI MIN. 500MM A PRIEMER POTRUBIA MUSÍ BYŤ MENŠÍ AKO 0,04M2. AK PODMIENKA NIE JE SPLNENÁ, POTRUBIE MUSÍ BYŤ OPATRENÉ POŽIARNOU IZOLÁCIOU S POŽADOVANOU ODOLNOSŤOU ALEBO V MIESTE PRESTUPU POTRUBIA DO INÉHO POŽIARNEHO ÚSEKU MUSÍ BYŤ V POTRUBÍ OSADENÁ POŽIARNA Klapka.
- 8)UVEDENÉ TOVÁRENSKÉ ZNAČKY A TYPY VÝROBKOV SÚ REFERENČNÉ. JE MOŽNÉ NAHRADIŤ ICH INÝMI, S ROVNAKÝMI (ALEBO LEPŠÍMI) PARAMETRAMI.
- 9)POTRUBIA SÚ VEDENÉ POD STROPOM V PODHLADOVÝCH KONŠTRUKCIÁCH (OS POTRUBÍ +2,950mm NAD PODLAHOU).

LEGENDA

P=180m³/h
0=180m³/h

TABUĽKA OBJ. MN. VZDUCHU
PRÍVOD / ODVOD

V1

STÚPACIE POTRUBIE VZT

ODVOD VZDUCHU

VÝFUK VZDUCHU

BD

BEZPRAHOVÉ, RESP. PODREZANÉ DVERE

VZT_ZARIADENIA

VZT_ODVOD_ETA

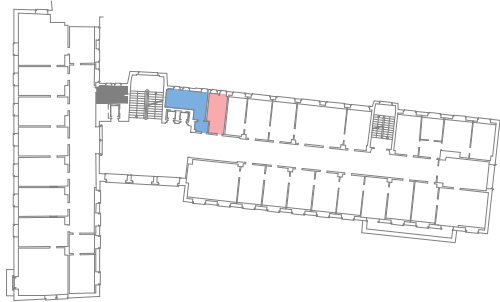
VZT_VÝFUK_EHA

VZT_PRIERAZY

VZT_OH-OHYBNÉ HADICE

VZT_OH-OHYBNÉ HADICE

PÔDORYSNÁ SCHÉMA PODLAŽIA



+0,000 = +126,20 mm (BpV)

- DÁMSKE SOCIÁLNE ZARIADENIA
- PÁNSKE SOCIÁLNE ZARIADENIA
- SPOLOČNÉ SOCIÁLNE ZARIADENIA
- MIESTNOSŤ UPRATOVAČKY

		NÁZOV STAVBY:	SOCIÁLNE PRIESTORY - NOVÁ RADNICA		
		MIESTO STAVBY:	PRIMACIÁLNE NÁMESTIE 1, BRATISLAVA		
AUTORI PROJEKTU:	TVAR architekti s.r.o. Ing.arch. Tomáš Pohanič Ing.arch. Michal Buranovský	INVESTOR:	Hlavné mesto Slovenskej republiky Bratislava Primaciálne námestie 1, 814 99, Bratislava - Staré Mesto identif. č. 00603481	STUPEŇ PD:	DRS
		TYP:	INTERIÉROVÉ RIEŠENIE SOC. PRIESTOROV NOVÁ RADNICA	PROFESIA:	VZDUCHOTECHNIKA
VYPRACOVAL:	Ing. Monika Štolcová	VÝKRES:	PÔDORYS 3.NP 3.25, 3.26 , 3.38 VZDUCHOTECHNIKA	DÁTUM:	11/2019
ZODPOVEDNÝ PROJEKTANT:	Ing. Daniela Mazúrová			MIERKA:	1:50
				Č. VÝKRESU:	VZT03